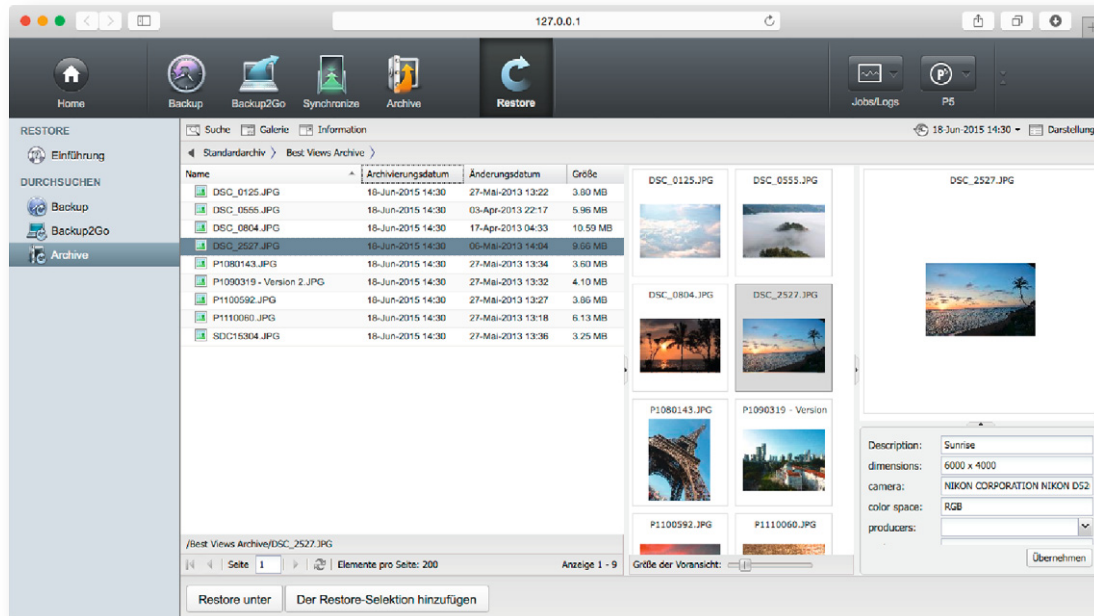




Archiware P5 Archive



Archiware P5 Archive ist die einfache Archivierungslösung. Previews und Metadatenfelder ermöglichen eine effiziente, schnelle Suche.

Einfache Administration – maximale Automatisierung

P5 Archive kann geänderte Dateien/Verzeichnisse automatisch archivieren. Individuelle Filter selektieren Dateien nach Änderungsdatum, Pfad, Größe, Extension etc. Das browserbasierte Interface ermöglicht in wenigen Minuten eine Konfiguration. Mit minimaler Administration macht P5 Archive die Archivierung einfach wie nie.

Effizienz und Sicherheit

Kosteneffizienz durch Migration

P5 Archive lagert unbenutzte Dateien auf kostengünstige Medien aus. Dadurch wird nicht nur Server-Speicherplatz frei – auch die Backup-Zeiten werden beträchtlich verkürzt. Gleichzeitig steigert die Lösung die Nutzerfreundlichkeit und Leistungsfähigkeit der IT-Struktur.

Ressourceneffizienz durch Parallelisierung

Die Parallelisierungs-Option in Archiware P5 Archive ermöglicht, in Tape Libraries mit mehreren Laufwerken simultan auf mehrere Bänder zu schreiben. So wird der Durchsatz vervielfacht und der Archivierungsprozess erheblich verkürzt.

Offline Datenmigration auf Tape/Disk

P5 Archive

- ✓ Medien-Vorschau
- ✓ Metadaten
- ✓ Browsen & Suchen
- ✓ Nutzer-Restore
- ✓ Auslagerung
- ✓ Video-Archiv

Manuell/Automatisch Effiziente Speichernutzung
Einfache, schnelle Suche Volle Flexibilität

Maximale Sicherheit

P5 Archive gewährleistet maximale Datensicherheit. Archiv-Medien können geklont werden, um einen zweiten Datensatz offsite zu lagern. Darüber hinaus schützen Verschlüsselungsoptionen die Daten vor nicht autorisierten Zugriffen sowohl während der Übertragung als auch auf den Medien.



Archiware P5 Archive



Komfort für Administratoren und Anwender

Einfache, schnelle Suche

P5 Archive bietet individuell erweiterbare Beschreibungsfelder (Metadaten) und Previews von PDF-, Video- und Bilddateien. Sichern und Suchen erfolgt schnell und einfach im Browser. Speicherbare Suchen erleichtern das Auffinden projekt- oder themenbezogener Dateien.

Restore – auch für Anwender

Administratoren können für Anwender(gruppen) eigene Login-Bereiche einrichten. Anwender erhalten damit Zugriff auf das Archiv mit oder ohne Restore-Berechtigung.

LTFS-Export

Um Daten weiterzugeben, können sie aus dem Archiv auf Bänder im LTFS-Format exportiert werden. Diese können mit kostenlosen Treibern der Laufwerkshersteller sowie mit Archiwares kostenlosem Tool MediaLTFS (für Mac OS X) gelesen und geschrieben werden.

Inkrementelle Archivierung

Optional können Daten auch inkrementell archiviert werden. Dabei werden nur neue oder geänderte Dateien archiviert und das Anwachsen des Archivs minimiert.

Volle Flexibilität und Skalierbarkeit

Plattformunabhängige Lösung

Archiware P5 speichert alle Daten in einem neutralen Datenformat, unabhängig von Fileserver, Hardware und Betriebssystem. Sie können daher Ihre Daten auf jedem Rechner restaurieren.

Flexible Lizenzierung

Das modulare Design aller Archiware P5 Produkte passt sich flexibel an Wachstum oder Veränderung Ihres Unternehmens an. Funktionen, Hardware und Medien können einfach ergänzt werden.

Archiware P5

Systemanforderungen	Hardware-Anforderungen
Mac OS X	Speicher
Intel 10.6 - 10.10	1 GB+
Windows	Festplatte
Server 2008R2, 2012R1/R2, Windows 7/8/8.1 Als Backup2Go Server: Windows 2008R und Windows 7	200 MB für die Installation + variabel (für backup/archive indexes)
Linux	Browser-Anforderungen
Kernel 2.6.4+ (x86) 32-Bit oder 64-Bit Für FS-Events mit inotify ist Kernel 2.6.13+ erforderlich Als Backup2Go Server: Btrfs 0.19+	Safari 5.1+, FireFox 3.5+, Chrome 4+, Internet Explorer 10+
Solaris	
Sparc Solaris 2.8+, x86 Solaris 2.10+	
Wichtiger Hinweis: Das Sprachpaket Unicode UTF-8 ist erforderlich.	
FreeBSD	
9.0 (32-Bit), 9.2 (64-Bit)	
Virtualisierung	
x86 – VMware, Parallels, Xen, Hyper-V	