

P5 Synchronize



DATEN SPIEGELN

Datenhochverfügbarkeit und Ausfallsicherheit

- Spiegelung zwischen unterschiedlichen Standorten
- Datenverfügbarkeit für kritische Daten
- Restore-Prozess entfällt
- Verteilung zwischen Arbeitsgruppen
- SAN Cloning
- Hocheffektiv durch File System Events Unterstützung
- Cloud Support

P5 Backup



SERVER BACKUP

Sichert Server auf Disk und Tape

- Unterbrechbarer Backup-Prozess
- Optionaler Restore für Nutzer
- Vereinfachte Daten-Auslagerung
- Snapshots für Point-in-time-Restore
- Maximaler Durchsatz mit parallelem Lesen/Schreiben

P5 Backup2Go



WORKSTATION BACKUP

Sicherung von Arbeitsplätzen

- Von 10 bis 100e Arbeitsplätze
- Zentrale Verwaltung
- Flexible Backup-Regeln für unterschiedliche Arbeitsgruppen
- Sicherung auf Disk
- Zentrales Roll-out
- User-Restore mit Timeline
- Unsichtbarer Hintergrundprozess
- Netz- und CPU-Nutzung drosselbar

P5 Archive



SCHAFFT PLATZ

Migriert Daten offline auf Disk und Tape

- Blättern mit Vorschauen
- Suche mit Metadaten/Beschreibung
- Archiv-Klon zur Auslagerung
- Optionaler Nutzer Zugang
- Plattformneutrales Datenformat
- Datenüberprüfung vor dem Löschen
- Integration mit axlevideo, CatDV und Cantemo Portal™
- Inkrementelles Archiv



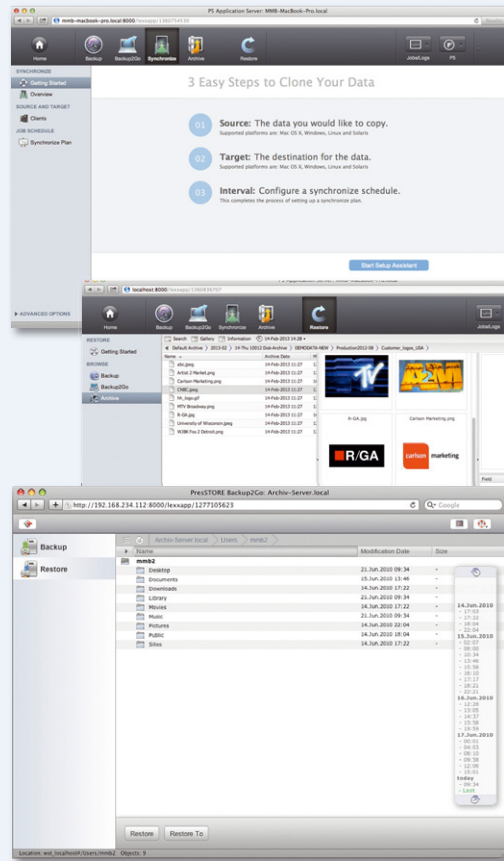


- Produkte frei kombinierbar
- Installation, Konfiguration und erster Einsatz in Minuten
- Sicherung auf Disk, Tape und Tape-Library
- Läuft auf Mac, Win, Linux & Solaris
- Datenaustausch zwischen Plattformen
- Vereinfachte Auslagerung
- Verschlüsselung in allen Produkten integriert
- SAN und FSEvents Unterstützung
- Ein Jahr kostenlose Software-Maintenance
- 30 Tage Trial-Version mit vollem Funktionsumfang

[Download Trial](#)

ARCHIWARE

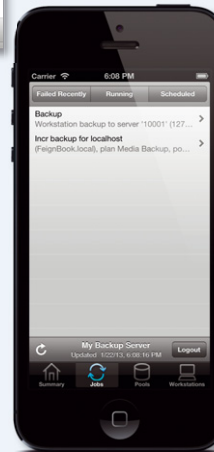
Archware GmbH
 Sonnenstr. 27
 80331 Munich, Germany
 Tel.: +49 (0)89 31 90 84 98
 Fax: +49 (0)89 31 90 84 99
 Web: www.archiware.com
 E-Mail: info@archiware.com



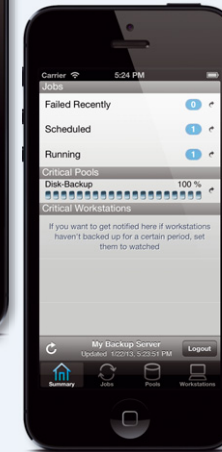
› Backup2Go ist die einfache Lösung für Laptops und Arbeitsplätze. Während dem Arbeiten wird im Hintergrund gesichert. Beim Restore wählt man einen Snapshot und die benötigte Datei.

› Vollständige Datensicherung mit Einrichtung in drei Schritten. Alle Plattformen und Funktionen in einem Browser-Interface.

› Medien-Voransichten erwecken Ihr Archiv zum Leben. Blättern und Suchen nach Dateien und Metadaten im Browser.



› P5 mobile lässt Sie Ihre P5 Server von unterwegs kontrollieren



› Kontrollieren Sie Speicher, Jobs und den Status von kritischen Workstations.

ARCHIWARE



PROFESSIONELLE SOFTWARE

für Backup, Archiv und Synchronisierung Ihrer Daten